



PRODUCT TECHNICAL SHEET

# SURFACE<sup>®</sup>

acoustic walls  
patented design

**EN** Surface™ sound absorbing panel is an acoustic coating inspired by slabs for the cladding of large buildings. One of our goals was to go beyond the offer of a common fabric finish, to develop lines of panels conveying an exclusive material effect. The Surface™ collection is therefore available in the special MatericaCEMENT™ finish with a concrete effect. The MatericaCEMENT™ finish is the result of an in-depth research activity on polyester fibre and its possibilities of combination with other elements that do not alter its sound absorption capacity. Surface™ is also available in NCS paintings or high resolution graphic printing. Moreover, the panel can be combined with fabrics, to create the perfect solution for any need.

**IT** Il pannello fonoassorbente SURFACE™ è un rivestimento acustico ispirato alle lastre per i rivestimenti edili in grandi formati. Uno dei nostri obiettivi era sviluppare delle linee di pannelli che avessero una sensazione materica invece della sola finitura in tessuto. La collezione Surface™ è disponibile quindi nella speciali finitura MatericaCEMENT™ ad effetto cemento. La finitura MatericaCEMENT™ nasce da un'approfondita attività di ricerca sulla fibra di poliestere e sulle sue possibilità di essere abbinata ad altri elementi che non ne alterassero le capacità di assorbimento acustico. Surface™ è inoltre disponibile in verniciature con NCS o con stampa grafica in alta risoluzione. Il pannello può essere inoltre accoppiato a tessuti, per offrire la soluzione perfetta per qualsiasi esigenza.

**FR** Le panneau acoustique SURFACE™ est un revêtement acoustique inspiré des dalles pour le bardage de bâtiments de grand format. L'un de nos objectifs était de développer des lignes de panneaux acoustiques qui offraient une sensation de matière plutôt que simplement la finition du tissu. La collection Surface™ est donc disponible dans la finition spéciale MatericaCEMENT™ à effet béton. La finition MatericaCEMENT™ est le résultat d'une recherche approfondie sur la fibre polyester et ses possibilités de combinaison avec d'autres éléments qui n'altèrent pas sa capacité d'absorption acoustique. Surface™ est aussi disponible avec peinture NCS ou impression graphique en haute résolution. Le panneau acoustique peut être également combiné avec des tissus, pour offrir la solution parfaite à tout besoin.

**DE** Akustisches Paneel SURFACE™ ist eine akustische Verzierung, die von den Latzen für Bauverkleidungen in großen Formaten inspiriert ist. Eines unserer Ziele war es, eine Linie von Paneelen mit sowohl einer Stoffbeschichtung als auch mit einem stärkeren, materiellen Gefühl zu entwickeln. Die Kollektion Surface™ ist daher in der speziellen Verzierung MatericaCEMENT™ mit Betoneffekt erhältlich. Die MatericaCEMENT™ ist das Ergebnis einer eingehenden Forschungstätigkeit zu Polyesterfaser und zu den Möglichkeiten, Polyesterfaser mit anderen Elementen zu kombinieren, welche die schalldämmenden Qualitäten des Materials nicht ändern. Surface™ ist auch mit Lackierung in den NCS-Farben oder mit hochauflösendem Grafikdesign erhältlich. Das Paneel kann auch mit Stoffen kombiniert werden, um die beste Lösung für jede Anforderung zu bieten.

## EN Mounting systems - IT Sistemi di fissaggio FR Systèmes de fixation - DE Montagesysteme



GLUE  
CEILING  
AND WALL



WALL  
FIXING



MAGNET  
FIXING



4-POINT  
SUSPENSION



1-POINT  
SUSPENSION



BAFFLE  
SUSPENDED

## ATTENTION: TOLERANCE

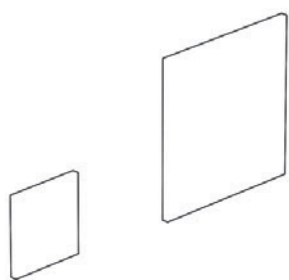
**EN** The dimensions shown in the drawings are subject to tolerances of  $\pm 2$  mm.

**IT** Le quote riportate nei disegni sono soggette a tolleranze di  $\pm 2$  mm.

**FR** Les dimensions indiquées sur les dessins sont soumises une tolérance de  $\pm 2$  mm.

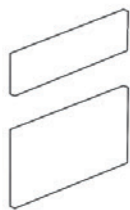
**DE** Die in den Zeichnungen angegebenen Abmessungen unterliegen eine Toleranz von  $\pm 2$  mm.

**EN** Sizes - **IT** Formati - **FR** Formats - **DE** Formate  
depth 4 cm



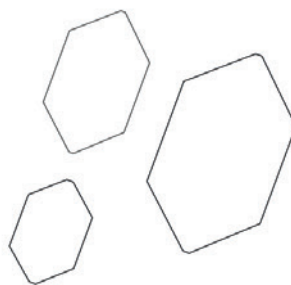
60 x 60 cm

120 x 120 cm



30 x 120 cm

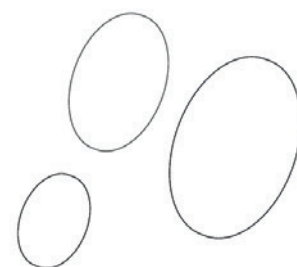
60 x 120 cm



H 52,0 cm x L 60,0 cm

H 77,9 cm x L 90,0 cm

H 103,9 cm x L 120,0 cm



ø 60 cm

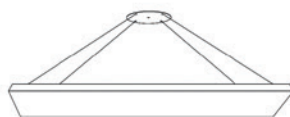
ø 90 cm

ø 120 cm

**EN** Mounting systems - **IT** Sistemi di fissaggio - **FR** Systèmes de fixation - **DE** Montagesysteme



**EN** Magnet mounting - **IT** Fissaggio a magnete  
**FR** Fixation par aimants - **DE** Magnetenmontage  
(with security leash - con cavo di sicurezza  
avec câble de sécurité - mit Sicherheitskabel)



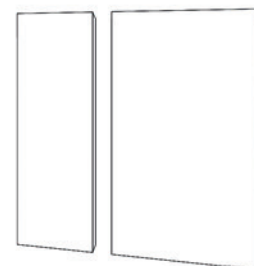
**EN** 1-point ceiling suspension  
**IT** sospensione soffitto 1 punto  
**FR** suspension au plafond à 1 point  
**DE** 1-Punkt hängende Deckenmontage



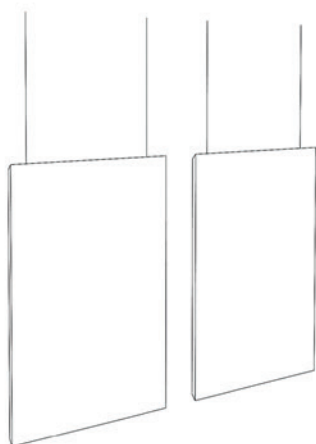
**EN** Glue mounting  
**IT** Fissaggio a colla  
**FR** Fixation par colle  
**DE** Leimbeverlegung



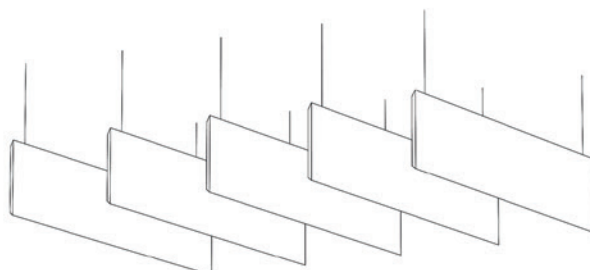
**EN** 4-point ceiling suspension  
**IT** sospensione soffitto a 4 punti  
**FR** suspension au plafond à 4 points  
**DE** 4-Punkte hängende Deckenmontage



**EN** Wall mounting with bracket or glue  
**IT** Fissaggio a parete con staffa o colla  
**FR** Installation murale par bride ou colle  
**DE** Wandmontage mit Wandhalterung oder Leim



**EN** Suspended partition - **IT** Divisori sospesi  
**FR** Cloisons suspendus - **DE** Hängende Trennungspaneele



**EN** Suspended baffles - **IT** Pannelli sospesi  
**FR** Panneaux suspendus - **DE** Hängende Paneele



**Finish Maticement<sup>®</sup>**

Colours - *Colori* - Couleurs - *Farbe* p. 5



**Finish fabric ECO**

Colours - *Colori* - Couleurs - *Farbe* p. 6



**Finish GRAPHIC PRINT p.7-8**

**EN** Finish fabric with graphic print

**IT** *Finitura tessuto con stampa grafica*

**FR** Finition tissu avec décor imprimé

**DE** *Grafikbedruckte Verzierung*

on request - *su richiesta*

sur demande - *auf Antrag*

# ATTENTION!

**EN** Handle the panels with great care. Try to avoid lifting the panels only on one side and crushing them, in order to prevent possible damage or creases that could be visible once the panels are installed.

**IT** Manipolare i pannelli con molta cura cercando di evitare di sollevarli solamente da un lato e di schiacciarli, per non creare possibili danni o pieghe che potrebbero risultare visibili una volta installati.

**FR** Manipulez les panneaux avec le plus grand soin, en essayant d'éviter de les soulever d'un seul côté et de les écraser, afin de ne pas créer d'éventuels dommages ou plis qui pourraient être visibles une fois les panneaux installés.

**DE** Behandeln Sie die Paneele mit großer Sorgfalt. Vermeiden Sie es, die Paneele nur auf einer Seite anzuheben und zu quetschen, um mögliche Schäden oder Falten zu vermeiden, die nach dem Einbau der Paneele sichtbar werden könnten.



## EN Fire reaction of components - IT Reazione al fuoco dei componenti FR Réaction au feu des composants - DE Reaktion auf das Feuer der Bauteile

Polyester fiber - Fibra di poliestere  
Fibre di polyester - Polyesterfaser  
Thickness 4 cm - Spessore 4 cm  
Épaisseur 4 cm - Dicke 4 cm

Euroclass - Euroclasse  
Classe européenne - Euroklasse  
B, s2-d0

Fabric- Tessuto - Tissus - Gewebe  
ECO

FLAMMABILITY: EN1021/1-2 CRIB 5 BS 7176 Medium Hazard California  
TB117 UNI 9175 Class 1 | M

## EN Cleaning - IT Pulizia - FR Nettoyage - DE Reinigung

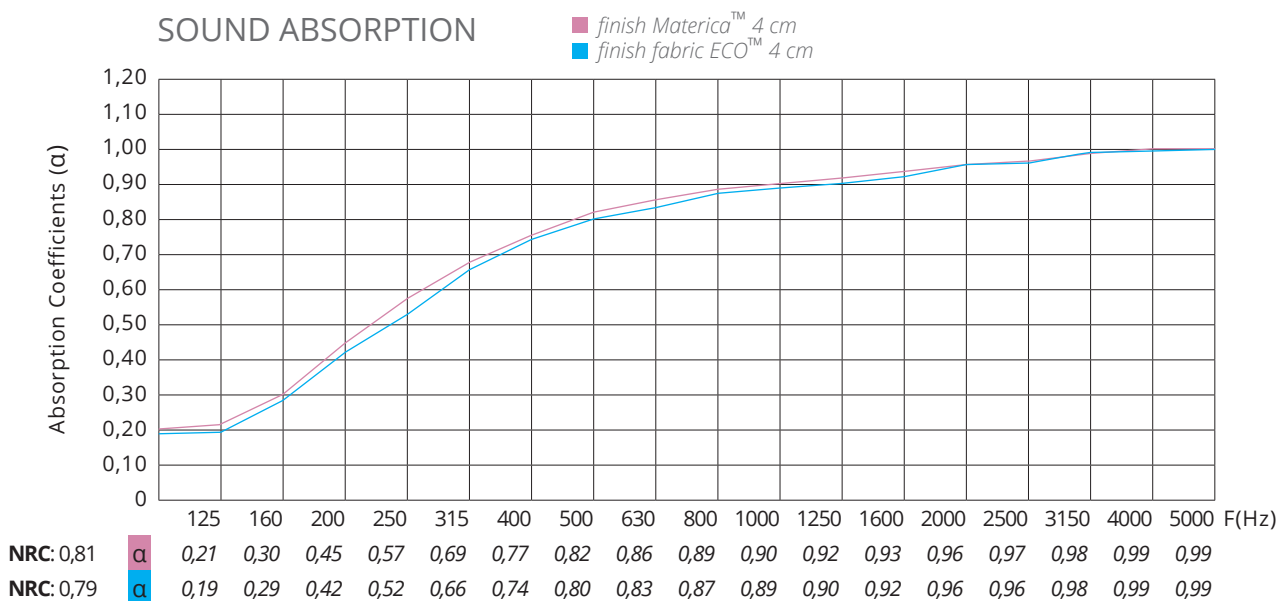
**EN** Remove liquids and/or stains immediately with paper towels or a dry cloth without exerting pressure on the surface. In case of stain penetration, rub gently with a soft and damp sponge. If necessary, use neutral soap and rinse it thoroughly with a soft, clean sponge moistened with lukewarm water.

**IT** Asportare immediatamente i liquidi e/o le macchie con carta assorbente o panno asciutto senza esercitare pressione sulla superficie. In caso di penetrazione della macchia, strofinare delicatamente con spugna morbida e umida. Se necessario usare del sapone neutro da risciacquare abbondantemente con una spugna morbida, pulita e inumidita di acqua tiepida.

**FR** Enlevez immédiatement les liquides et/ou les taches avec du papier absorbant ou un chiffon sec sans exercer de pression sur la surface. En cas de pénétration de taches, frottez doucement avec une éponge douce et humide. Si nécessaire, utilisez un savon neutre en le rinçant bien avec une éponge douce et propre humidifiée avec de l'eau tiède.

**DE** Flüssigkeiten und/oder Flecken sofort mit einem Papiertuch oder einem trockenen Tuch entfernen und keinen Druck auf die Fläche ausüben. Mit einem weichen und feuchten Schwamm vorsichtig abreiben, falls der Fleck durchdringt. Wenn nötig, neutrale Seife benutzen und sie dann mit einem weichen und sauberen Schwamm spülen, der früher mit lauwarmem Wasser angefeuchtet wurde.

## EN Acoustic Properties - IT Proprietà acustiche FR Propriétés acoustiques - DE Akustische Eigenschaften



# Materica™

patented design

## MatericaWALL®

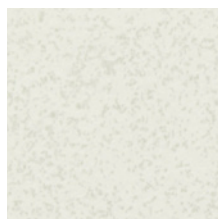
Gray Shades  
on White fiber



MC31



MC32



MC33

## MatericaWALL®

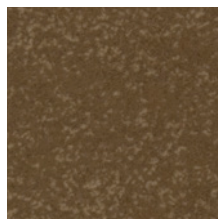
Colour Shades  
on White fiber



MC51



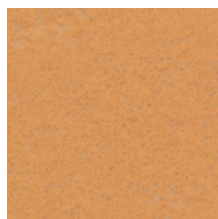
MC52



MC53



MC54



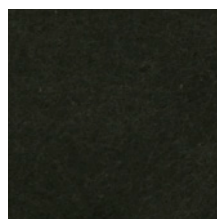
MC55



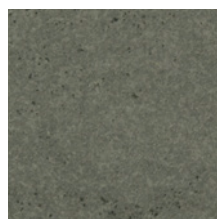
MC56

## MatericaCEMENT®

Gray Shades  
on Black fiber



MC11



MC12



MC13



MC14

## Custom colours



MC  
on white fiber or  
black fiber

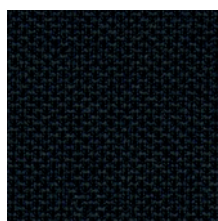
EN In addition to the colours available, it is possible to request custom colours. The colours shown are purely indicative.

IT Oltre alle colorazioni disponibili è possibile produrre colorazioni su richiesta. I colori riportati sono indicativi.

FR En plus des couleurs disponibles, il est possible de demander des couleurs personnalisés. Les couleurs présentées sont indicatives.

DE Zusätzlich zu den verfügbaren Farben ist es möglich, auf Anfrage Farben herzustellen. Die angeführten Farben gelten lediglich als Beispiel.

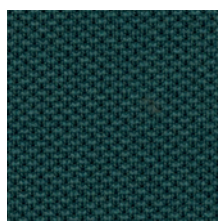
ECO fabric - *tessuto* - *tissus* - *Gewebe*



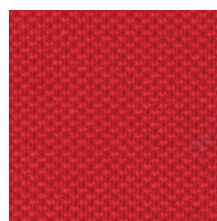
TE01



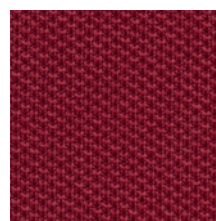
TE27



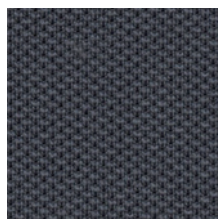
TE15



TE39



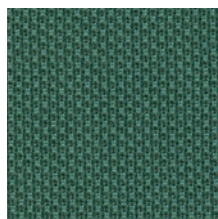
TE35



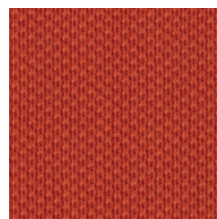
TE02



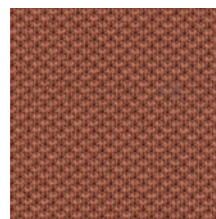
TE24



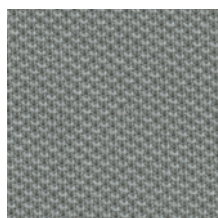
TE11



TE32



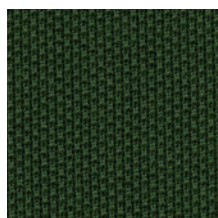
TE34



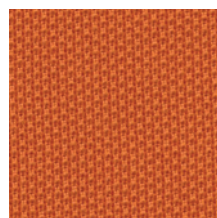
TE04



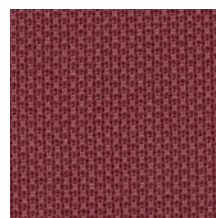
TE23



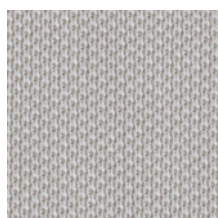
TE08



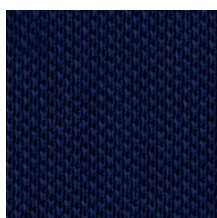
TE31



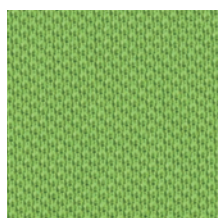
TE36



TE06



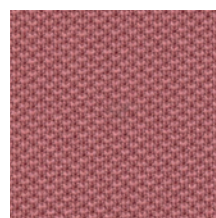
TE21



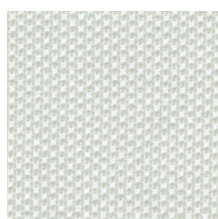
TE10



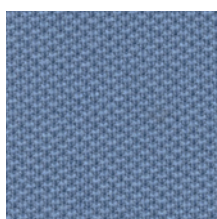
TE29



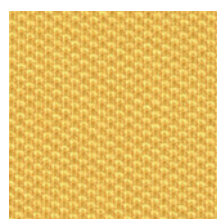
TE37



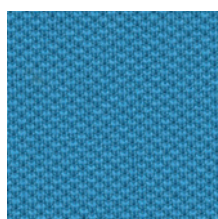
TE07



TE19



TE28



TE17

EN - The colours shown are purely indicative.  
 IT - I colori riportati sono indicativi.  
 FR - Les couleurs présentées sont indicatives.  
 DE - Die angeführten Farben gelten lediglich als Beispiel.

**COMPOSITION:** 100% Recycled Polyester  
**ABRASION RESISTANCE:** UNI ISO 12947/2  
 100.000  
**FLAMMABILITY:** EN1021/1-2 CRIB 5 BS  
 7176 Medium Hazard California TB117 UNI  
 9175 Class 1|M  
**OEKO-TEX STANDARD 100**



